



ZIUA EUROPEANĂ ANTI-DEPRESIE

1 octombrie 2019

ÎMPREUNĂ, ÎMPOTRIVA DEPRESIEI

Direcția de
Sănătate Publică a
Județului Timiș

1 din **20** de persoane suferă în prezent de depresie în **Europa**¹

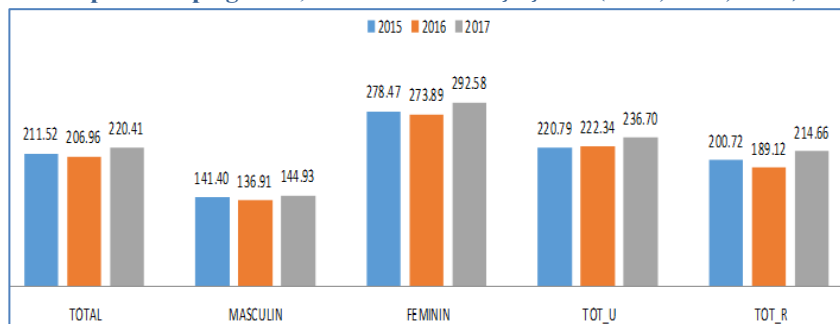
1 din **60** persoane sufereau de depresie în **România**, în 2014, și

1 din **20** persoane sufereau de depresie în anul 2017.³

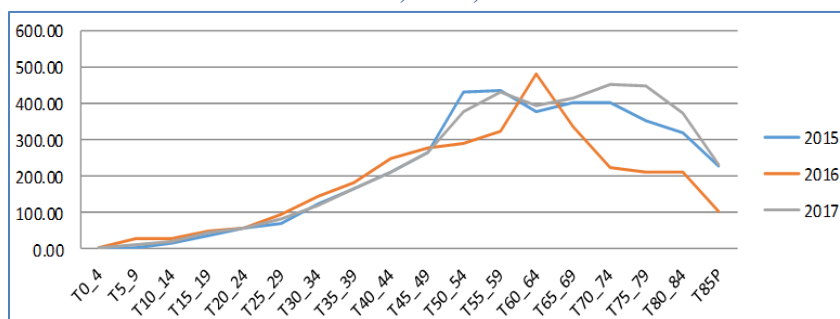
Prevalența episodului depresiv major (cazuri la 100000 locuitori) în România comparativ cu Uniunea Europeană²

Anul	România	Uniunea Europeană
2007	1 827.09	2 477.02
2012	1 846.79	2 494.49
2017	1 878.26	2 492.17

Incidența episodului depresiv (cazuri la 100000 locuitori). Niveluri comparative pe genuri, medii de rezidență și ani (2015, 2016, 2017)⁴



Incidența cazurilor noi de depresie declarate de medicii de familie în anii 2015, 2016, 2017⁴



Principalele semne ale depresiei

- Dispoziție depresivă
- Tulburări de apetit
- Tulburări de somn
- Agitație sau lentoare
- Oboseală, lipsa energie
- Dificultăți de concentrare

Factori de risc în apariția depresiei



Sexul feminin



Existența depresiei în antecedenta;
Coexistența unor boli somatice (în special bolile cu simptomatologie dureroasă);
Prezența depresiei la rudele apropiate;
Tentative de suicid în antecedente;



Consumul de substanțe psihoactive



Perioada imediat următoare nașterii



Evenimente stresante din viață



Lipsa suportului social

Mijloace utile pentru populație și medicii de familie

Servicii psihologice și psihiatrice gratuite prin CNAS
<http://insp.gov.ro/sites/1/wp-content/uploads/2014/11/Ghid-Volumul-4-web.pdf>



MINISTERUL SĂNĂTĂȚII



INSTITUTUL NAȚIONAL DE SĂNĂȚATE PUBLICĂ



CENTRUL NAȚIONAL DE EVALUARE ȘI PROMOVARE A STĂRII DE SĂNĂȚATE



CENTRUL REGIONAL DE SĂNĂȚATE PUBLICĂ SIBIU

Bibliografie:

¹Depression and other common mental disorders: Global health estimates.

² <http://ghdx.healthdata.org/gbd-results-tool>

³ <http://www.euro.who.int/en/countries/romania/data-and-statistics/infographic-depression-in-romania-2017>

⁴CNSISP